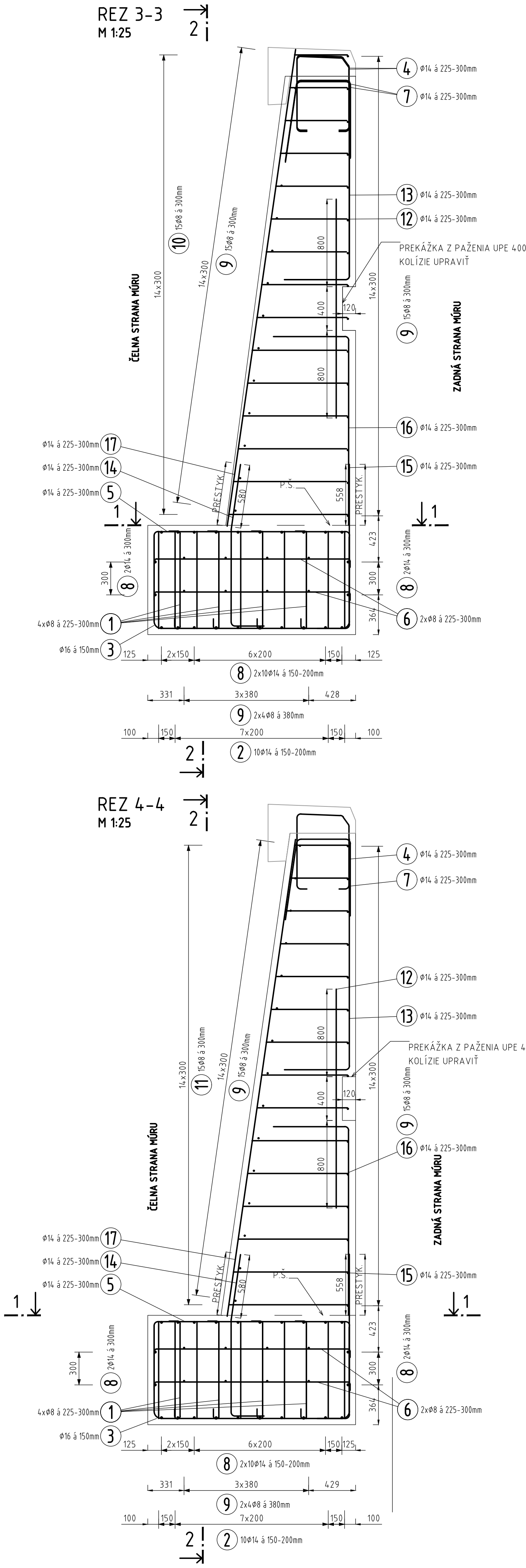
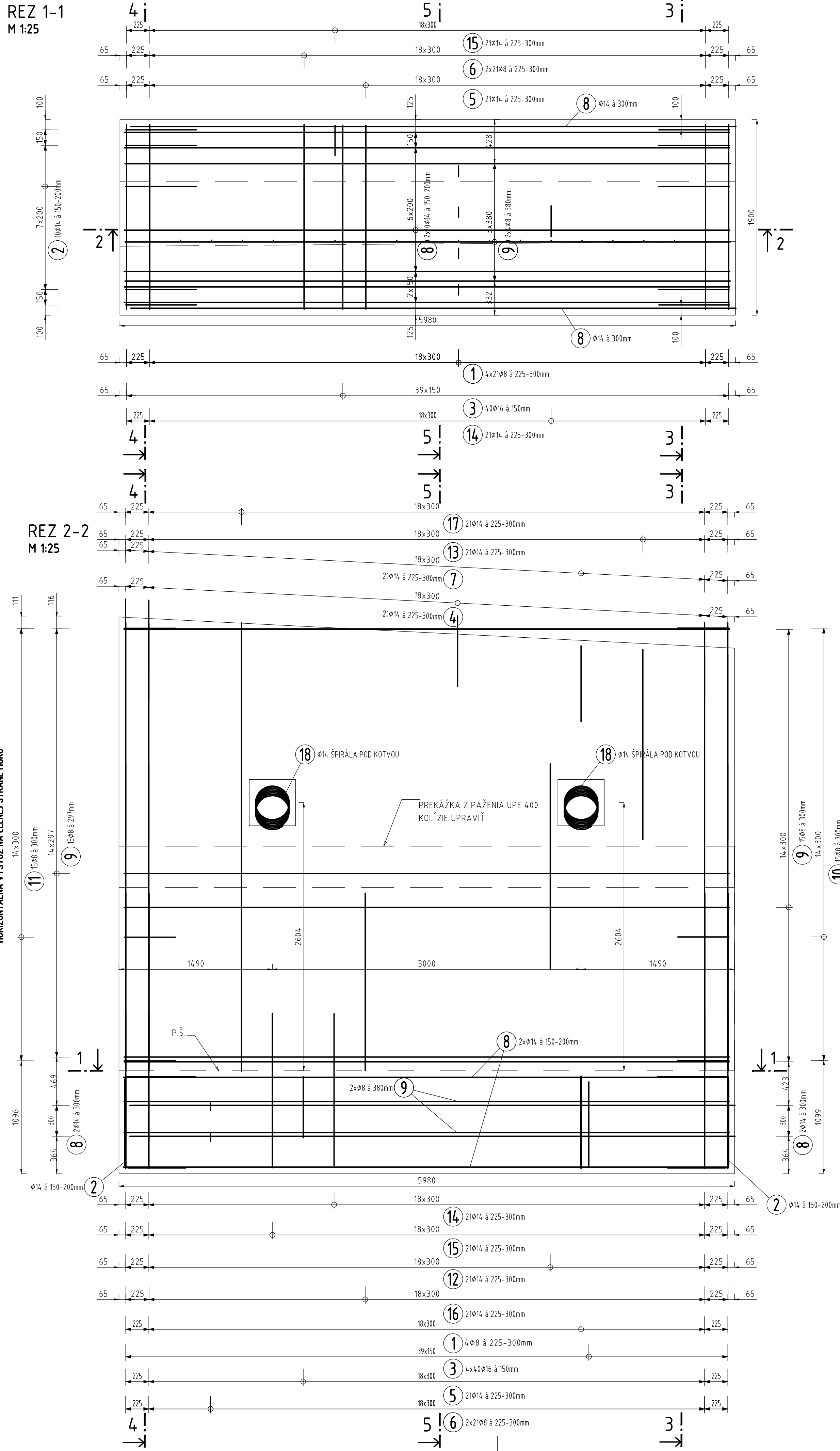
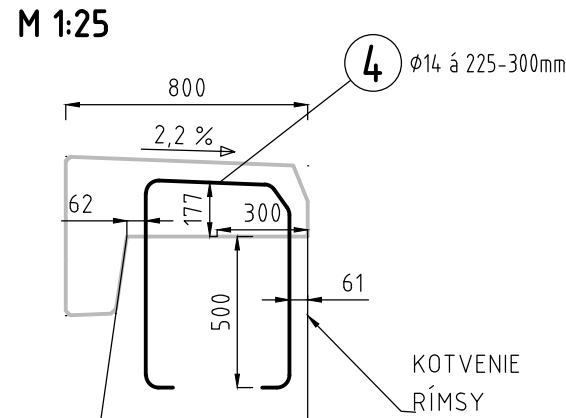


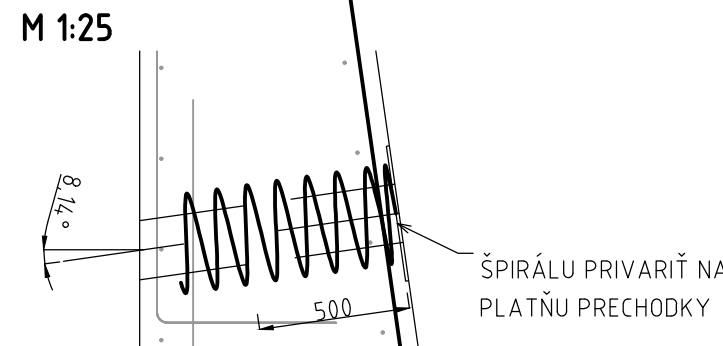
VÝKRES VÝSTUŽE MÚRU DCB-3



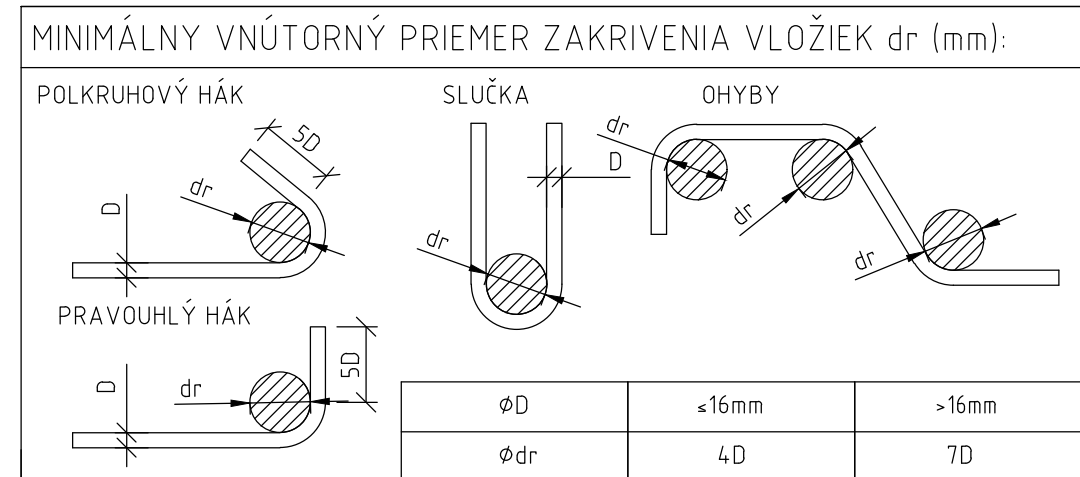
DETAIL OSADENIA
KOTVENIA RÍMSY



DETAIL OSADENIA
ŠPIRÁLY POD KOTVOU



VYSVETLIVKY



MATERIÁLY

- MINIMÁLNE KRYTIE VÝSTUŽE: 50mm
- BETÓN ZÁKLADU STN EN 206+A1 - C25/30 - XC2, XF1, XA1 (SK) - C1 0,20 - Dmax 22 - S3
- BETÓN DRIEKU MÚRU STN EN 206+A1 - C25/30 - XC2, XF1, XA1 (SK) - C1 0,20 - Dmax 22 - S4
- BETÓNÁRSKA VÝSTUŽ STN EN 10080 B 500B

POZNÁMKY

- ZOBRAZENIE VÝSTUŽE PODLA STN EN ISO 3766
- VÝSTUŽ JE KÓTOVANÁ NA OS PRŮTU
- V PRÍPADE KOLÍZIÍ RIEŠIť POSUNOM ALEBO ÚPRAVOU VÝSTUŽE
- MUSIA BYť DOBŔŽANÉ KONŠTRUKČNÉ ZÁSADY VÝSTUŽOVANIA

INVESTOR STAVEBNÍK: 	
PROJEKT STAVBY: SAŇÁCIA BODOVEJ ZÁVADY NA CESTE III/2410 ŠPANIA DOLINA V KM 3,770-3,900	
ČASŤ STAVBY: SO 201 OPORNÝ MÚR	
UMIESTNENIE STAVBY: 	
VÚC: BANSKOBYSŤRICKÝ	MIEŠTO STAVBY: ŠPANIA DOLINA
STUPEŇ PROJEKTU: DOKUMENTÁCIA NA STAVEBNÉ POVOLENIE V PODROBNOSTIACH NA REALIZÁCIU STAVBY (DSP/DRS)	
GENERALNÝ PROJEKTANT: Basler & Hofmann Slovakia s.r.o.	
HLAVNÝ INŽINIER PROJEKTU: Ing. Marián KOVÁČIK	
Č. ZÁKAZKY B&H: SK 1187.00	
SÚRADNICOVÝ SYSTÉM: S-JTSK VÝŠKOVÝ SYSTÉM: Bpv TREDA PRESNOSTI: STN 73 0422	
ČASŤ PD: D. PÍSMONOSTI A VÝKRESY OBJEKTOV	SPRAC. PD:
OBJEDNÁVATEL: Banskobystrický samosprávny kraj Č. ZÁKAZKY: Námestie SNP 23, 974 01 Banská Bystrica SK 1187.00	
PRÍLOHA / VÝKRES:	VÝKRES VÝSTUŽE DCB-3
ZODP. PROJEKTANT: Ing. Matej GUŽIK, PHD.	VYPRACOVANÉ: Ing. Filip DANIHEL
Č. PRÍLOHY: 09.8	KONTROLOVANÉ: Ing. Róbert ZWILLING
Č. SÚPRAVY:	